

DE
LA HESBAYE
AU
COMPROZ

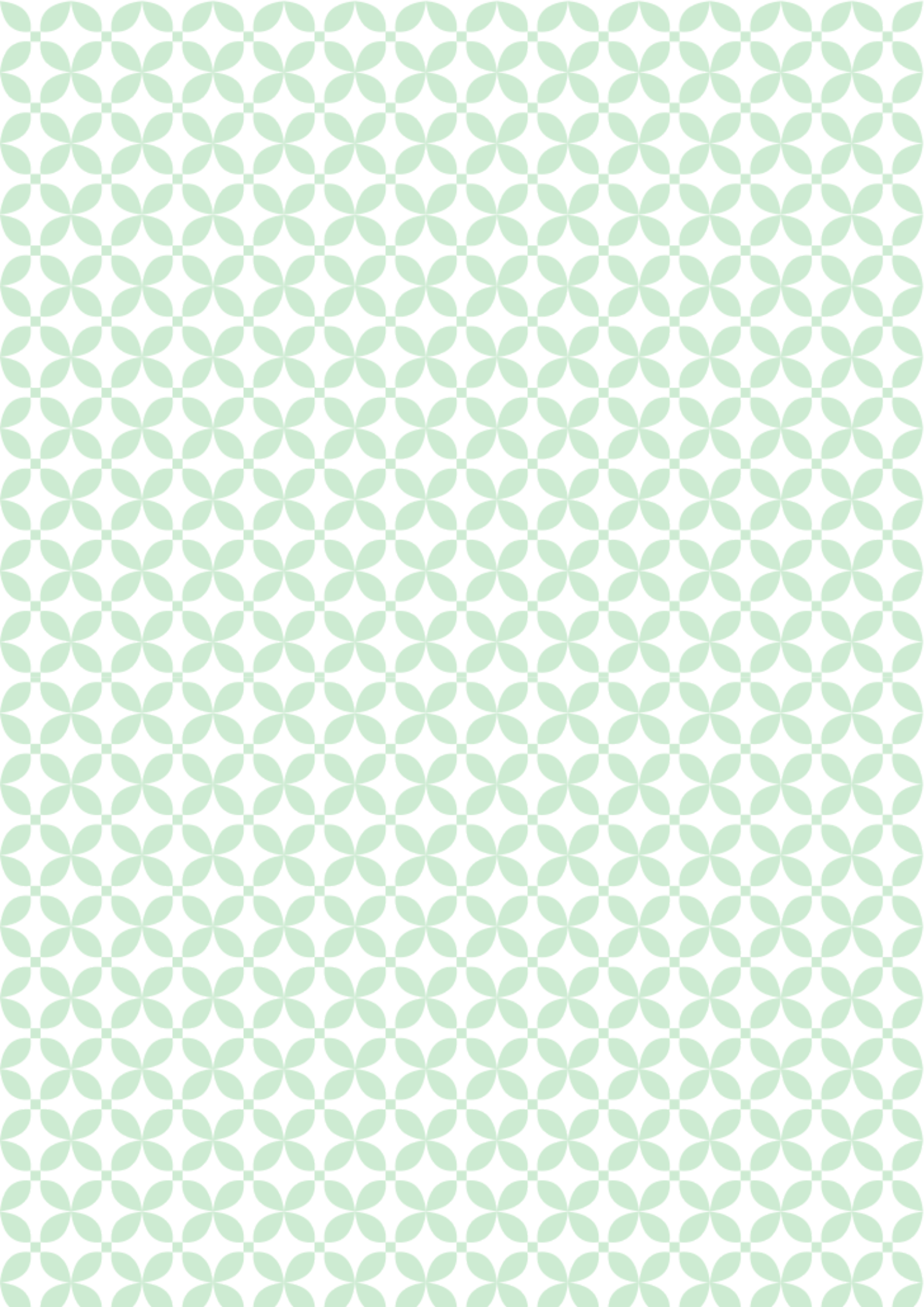


PLAN D' ACTIONS 2026

**MAISON DU TOURISME
TERRES-DE-MEUSE**

info@terres-de-meuse.be
terres-de-meuse.be





ACCUEIL & INFORMATIONS

P. 1

COMMUNICATION & PROMOTION

P. 3

DIGITALISATION & OUTILS NUMERIQUES

P. 4

MOBILITE & INTERCONNEXIONS

P. 6

EVENEMENTS & ACTIVITES

P. 7

FICHE PROJET FEADER (MESURE 372)

P. 8

TOURISME THEMATIQUE & FILIERES

P. 9

FORMATION & PROFESSIONNALISATION

P. 12

**COORDINATION & GOUVERNANCE
TERRITORIALE**

P. 13



TERRES
DE MEUSE
MAISON DU TOURISME

1) ACCUEIL DES VISITEURS

Accueil conjoint avec l'OT de Huy (week-end et congés scolaires FWWB) + lors d'événements importants sur et en dehors du territoire.

Objectif :

Permettre l'accès aux informations touristiques, promouvoir les offres touristiques du territoire

Partenaires :

- OT Huy
- Partage RH pour tenue de stands avec autres OT/attractions

2) INTEGRATION & UTILISATION D'UN OUTIL DE STATISTIQUES COMMUN

Formation de prise en main de l'outil menée par la MT + rédaction d'un vade-mecum.

Objectif :

Collecter des données et statistiques de façon uniforme et sur l'ensemble du territoire

Partenaires :

- Tous les OT
- Les attractions qui le souhaitent



3) DISTRIBUTION DES SUPPORTS OFFLINE AUPRES DES OPERATEURS TOURISTIQUES

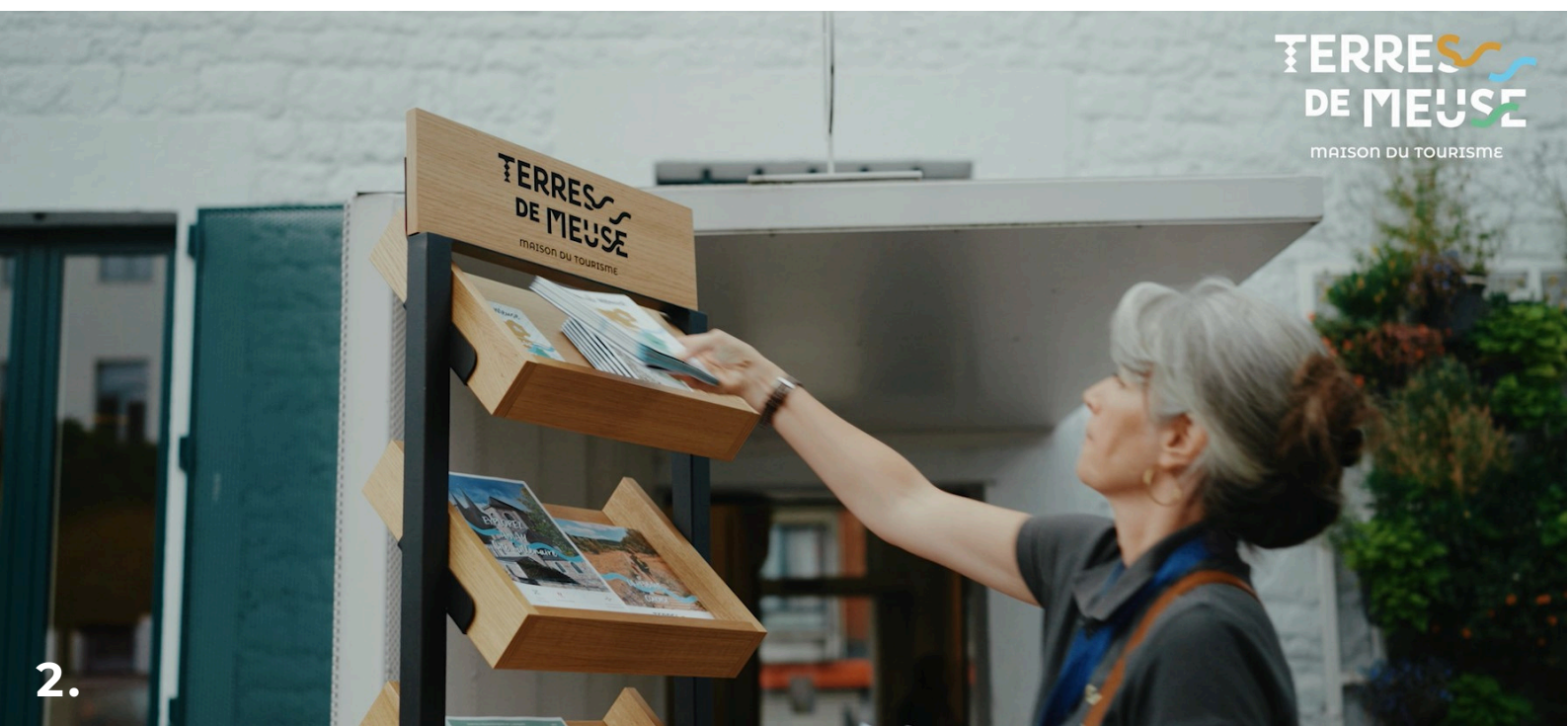
Entre 4 et 6 tournées sont prévues sur l'année (réassort).

Objectif :

Mettre à disposition des outils de promotion du territoire

Partenaires :

- Points d'info
- Attractions et sites touristiques
- Hébergements
- Communes



**TERRES
DE MEUSE**
MAISON DU TOURISME

1) PRESSE, MEDIAS, SALONS

Déjà prévus pour 2026 :

Médias : EDU, Info Tourism

Salons : Vert Bleu Soleil (Liège), Relais des Voyageurs (Namur)

=> suite à définir

Objectif :

Renforcer la visibilité du territoire et valoriser son offre auprès du grand public et des professionnels

Partenaires :

- Partage RH pour tenue de stands avec autres OT/attractions



2) MAGAZINE 2026-2027

Structure par saison avec agenda permanent (uniquement les grands événements)

Objectif :

Proposer un support attractif et complet permettant de présenter l'offre touristique du territoire

Partenaires :

- Opérateurs touristiques selon les thématiques développées

3) AGENDA 2027

Pages intermédiaires = fils conducteurs de dvlpt touristique (terres d'évasion, de saveurs, de châteaux)

Objectif :

Assurer une visibilité renforcée auprès des élus et des partenaires institutionnels et professionnels

Partenaires :

- /



1) PLATEFORME TOURISME WALLONIE & VISIT WALLONIA

Dès que disponible

Objectif :

S'inscrire pleinement dans la démarche et les orientations stratégiques portées par la Wallonie

Partenaires :

- Tourisme Wallonie
- VISITWallonia
- OT
- Acteurs locaux



2) MISE A JOUR & ALIMENTATION DU SITE WEB

Un travail de référencement du site est prévu

Objectif :

Garantir des informations actualisées, adaptées aux saisons et aux attentes des visiteurs tout en assurant l'ajout régulier de balades et d'événements dans l'agenda

Partenaires :

- /



3) RESEAUX SOCIAUX & NEWSLETTER



Objectif :

Renforcer la visibilité du territoire en diffusant des contenus attractifs, favoriser l'engagement de la communauté et informer les visiteurs d'ici et d'ailleurs de l'actualité touristique

Partenaires :

- Acteurs et partenaires touristiques

4) ROADBOOK & DJANGO

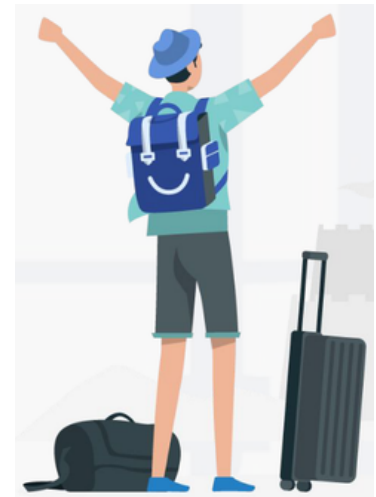
Cfr. fiche projet FEADER (mesure 372)

Objectif :

Enrichir les outils avec des contenus fiables et pertinents afin de faciliter la préparation des séjours et améliorer l'expérience des visiteurs.

Partenaires :

- Acteurs et partenaires touristiques



5) FAIRGUEST

FairGuest observe plus de 20 plateformes d'avis dans le monde.

Objectif :

Analyser et optimiser la e-réputation du territoire en veillant à la qualité des avis en ligne + accompagner les partenaires dans l'amélioration de leur présence numérique

Partenaires :

- Acteurs touristiques tels que les attractions, les hébergements, les restaurants, ...



1) REMISE D'AVIS D'OPPORTUNITÉ

Il s'agit d'analyser la cohérence des tracés, leur faisabilité et leur valeur ajoutée pour le réseau de promenades existant afin de garantir une offre de qualité pour les visiteurs.

Objectif :

Répondre à la mission confiée à la MT par Tourisme Wallonie en évaluant la pertinence des projets d'itinéraires proposés.

Partenaires :

- Structures et/ou communes qui souhaitent créer de nouveaux itinéraires

2) PARTICIPATION AUX PROJETS (INTER) COMMUNAUX

Objectif :

Contribuer au développement cohérent et qualitatif des itinéraires de promenade en apportant une expertise

Partenaires :

- Structures et/ou communes qui souhaitent créer de nouveaux itinéraires



3) CALENDRIER DES BATTUES

Objectif :

Garantir la sécurité des promeneurs en forêt en fournissant aux partenaires et au public des informations précises et actualisées

Partenaires :

- DNF





1) DEVELOPPEMENT DE LA GAMIFICATION

La gamification offre une approche ludique qui facilite l'exploration du territoire à travers des mécanismes de jeu et une série de défis structurés.

Objectifs :

- Traduire le jeu « L'invention cachée » en NL
- Créer un nouveau produit touristique - Mise en tourisme de la Promenade de Petit Modave (7,5 km au départ du château)
- Rendre accessible au public le parc du château de Fallais

Partenaires :

- Château de Modave / Vivaqua / Natura 2000
- CRIE / Contrat de Rivière M-Aval
- Maquettistes
- SI "Entre Eaux & Châteaux"
- Château de Fallais



1) D'UN ACCUEIL INNOVANT A DES SEJOURS STIMULANTS

Initiée en 2024, cette fiche projet vise le déploiement de roadBOOK, un outil de création de carnets de séjour destiné à moderniser, professionnaliser et harmoniser les pratiques d'accueil au sein des Maisons du Tourisme wallonnes. Ce projet s'inscrit dans la volonté collective d'offrir aux visiteurs une expérience plus fluide, personnalisée et cohérente d'un territoire à l'autre.

Objectif :

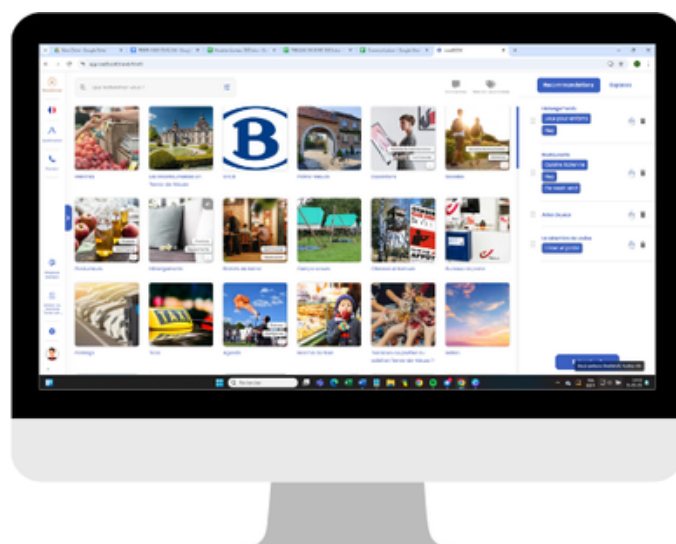
Équiper les Maisons du Tourisme wallonnes qui le souhaitent d'un outil performant de personnalisation de séjours, tout en les accompagnant dans une utilisation optimale.

Étapes 2026 :

- Former les MT adhérentes à la gestion et à l'utilisation de l'outil roadBOOK ;
- Accompagner les équipes d'accueil tout au long de leur processus d'adoption, du paramétrage à l'intégration dans leurs pratiques quotidiennes ;
- Déployer une plateforme d'échanges inter-MT favorisant le partage de bonnes pratiques, de conseils et d'optimisations ;
- Sélectionner, structurer et mutualiser les informations touristiques pertinentes de chaque territoire afin de les rendre accessibles, partageables et potentiellement promues par d'autres MT.

Partenaires :

- Tourisme Wallonie
- Les MT wallonnes



1) TERRES DE SAVEURS

- Valorisation des produits locaux et du savoir-faire agricole
- Structuration d'une offre dédiée à l'œnotourisme
- Action "Galette des rois"

Objectifs :

- Mettre en avant un produit spécifique par saison (Miel - cerise - safran - vins et spiritueux) à travers un atelier/une expérience + offrir aux visiteurs une gamme de produits accessibles et attractifs
- Recenser les vignobles du territoire et identifier ceux prêts à développer une offre touristique afin de renforcer et promouvoir l'expérience œnotouristique locale
- Mettre en lumière et promouvoir le savoir-faire des artisans boulangers du territoire tout en assurant une visibilité accrue de la MT localement

Partenaires :

- Producteurs du terroir
- Association des vignerons de Wallonie, Société Royale Horticole et Viticole de Huy, vignerons du territoire
- Artisans-boulangers



2) TERRES D'EVASION

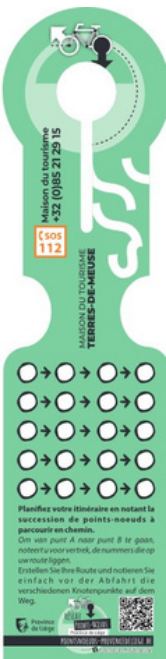
Structuration d'une offre dédiée au slow tourisme

Objectif :

- Identifier les acteurs et ressources du territoire pouvant contribuer à une expérience immersive et cohérente avec les principes du slow tourisme

Partenaires :

- OT
- ADL
- GAL
- Tous les acteurs touristiques



3) TERRES DE CHÂTEAUX

Structuration d'une offre touristique autour des châteaux comme élément identitaire

Objectifs :

- Recenser les châteaux du territoire et évaluer l'intérêt pour un développement ou une ouverture à la visite
- Concevoir et lancer un événement phare intitulé « Escales en châteaux ».

Programme : pour chaque date = formule pique-nique terroir et animations diverses

- 24/05 : OT "Entre Eaux & Châteaux" (château d'Ochain)
- 14/06 : GAL "Jesuishesbignon" - "Coeur de Hesbaye" (château à déterminer)
- 21/07 : OT Huy (Fort)
- 09/08 : Château de Fallais



1) FORMATION A METTRE EN PLACE

a) Organisation d'une formation à la création de produit touristique

b) Prise en main de l'outil de statistiques

Objectif :

- Répondre aux besoins et attentes des opérateurs du territoire

Partenaires :

- OT
- FTPL
- Centre Compétences Tourisme (Marche-en-Famenne)



2) PARTICIPATION A DES FORMATIONS

Les membres de l'équipe suivent régulièrement des formations pour se professionnaliser : sponsoring, intelligence collective, NTIC, langues étrangères, ...



COORDINATION & GOUVERNANCE TERRITORIALE

0) ASSEMBLEE GENERALE

1) COMITE DE COORDINATION TERRITORIALE + RESEAUTAGE

1 comité de coordination par an avec tous les OT
(présentiel) - 2 journées de réseautage par an

Objectif :

- CCT : assurer la concertation entre les OT et la MT, renforcer la cohérence des actions sur le territoire et échanger informations et supports promotionnels
- Réseautage : permettre aux communes sans OT de prendre part à des projets de développement touristique.

Partenaires : tous

2) REUNIONS BILATERALES

2 réunions bilatérales par an et par OT
(présentiel ou visio)

Objectif :

Renforcer la collaboration, harmoniser les projets et partager les informations pour un meilleur développement touristique du territoire

Partenaires :

- Chaque OT + partenaires touristiques directs

3) ESPACE PRO SUR LE SITE WEB

Boîte à outils, identité visuelle, e-réputation, rencontres pro, plans d'actions, matériel et services, Bienvenue Vélo, hébergements, itinéraires, données et analyse, photothèque, ...

Objectif :

- Offrir aux partenaires et opérateurs un accès centralisé à l'information, aux ressources et aux outils facilitant la promotion et le développement touristique



4) OUTIL NOTION



Poursuite de la mise à jour et de l'alimentation de l'outil Notion

Objectif :

Garantir la disponibilité et la fiabilité d'informations et de contacts utiles pour l'ensemble des partenaires

Partenaires :

- Tous acteurs touristiques du territoire qui ont accès à la plateforme

5) RESEAUX #PRO



Objectif :

Maintenir les partenaires informés des nouveautés et actions initiées par VISITWallonia, Tourisme Wallonie, la MT ou encore les acteurs/opérateurs touristiques

Partenaires :

- Tourisme Wallonie
- VISITWallonia
- Opérateurs
- ...

6) RENCONTRES TOURISME WALLONIE & VISIT WALLONIA

Objectif :

Suivre les orientations et actualités du secteur, renforcer les partenariats et aligner les actions locales sur les stratégies régionales

Partenaires :

- /



7) PARTICIPATION A DES GROUPES DE TRAVAIL

Hesbiclub Economie, Plateforme du Parc naturel Burdinale-Mehaigne, ...

Objectif :

Suivre et informer des nouveautés relatives au secteur du tourisme.

8) RESEAUTAGE

Journée d'échanges et de découvertes entre la MT, ses partenaires et les communes.

Infos :

Le 12 mars au Centre culturel de Remicourt + visite du musée de la Hesbaye.

9) LABEL BIENVENUE VELO

Vérification des critères en vue de l'obtention (ou du maintien) du label Bienvenue Vélo.

Objectif :

Garantir la conformité des sites et services aux standards du label afin d'accueillir efficacement les cyclotouristes et valoriser l'offre vélo du territoire

Partenaires :

- Tourisme Wallonie



10) MATERIEL & SERVICES

Gestion des prêts et des locations de matériel pour les activités touristiques.

Objectif :

Permettre aux organisateurs d'événements de disposer facilement de matériel (transats, guirlandes lumineuses, tonnelles...) pour valoriser leurs animations et offrir une expérience réussie au public

Partenaires :

- Organisateurs d'événements (ASBL, communes, comités, ...)

11) REUNION AVEC LES HEBERGEMENTS

Organisation d'une réunion avec les hébergements du territoire.

Objectif :

Les informer sur la procédure de certification, l'outil de gestion d'e-réputation Fairquest, la mise à jour de leurs disponibilités sur le site web de la MT, l'accès à un QR code roadBOOK pour leurs clients et la documentation fournie par la MT.

Partenaires :

- ADL
- Accueil Champêtre
- Gîtes de Wallonie
- IFAPME







MAISON DU TOURISME
TERRES-DE-MEUSE

Quai de Namur 1 - 4500 HUY
085 21 29 15
info@terres-de-meuse.be
terres-de-meuse.be